

**Отличное место  
для старта  
карьеры в ИТ**



# T1 в цифрах

**+IT Сервионика**



Многопрофильный ИТ-холдинг, предоставляющий полный спектр решений для реализации высокотехнологичных проектов с учётом актуальных потребностей и отраслевой специфики заказчиков

**26 000+**

численность сотрудников  
Холдинга T1

**222,9** млрд ₽

суммарная выручка холдинга  
с НДС

**150+**

продуктов и услуг,  
в т. ч. собственных  
импортозамещенных

**300+**

партнеров-вендоров  
во всех сферах ИТ

**750+**

заказчиков



**70+**

продуктов внесено в ЕРРП



## Компетенции

- + Разработка ПО
- + Искусственный интеллект
- + Системная интеграция
- + Информационная безопасность
- + Облачные сервисы
- + Консалтинг, обучение
- + Аутсорсинг

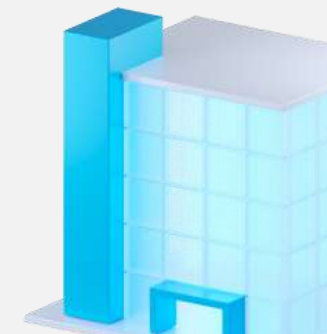
**300+**

городов присутствия в России

- + Москва
- + Санкт-Петербург
- + Нижний Новгород
- + Казань
- + Екатеринбург
- + Челябинск
- + Ижевск
- + Рязань
- + Самара
- + Новосибирск
- и другие города

**40+**

центров компетенций



**800+**

проектов реализовано  
для государства  
и ключевых отраслей



# Сервионика — ведущий российский провайдер полного спектра услуг

в области оперативного и профессионального сопровождения и обслуживания бизнес процессов, инфраструктурных решений, географически распределенных объектов

## В портфель входят:



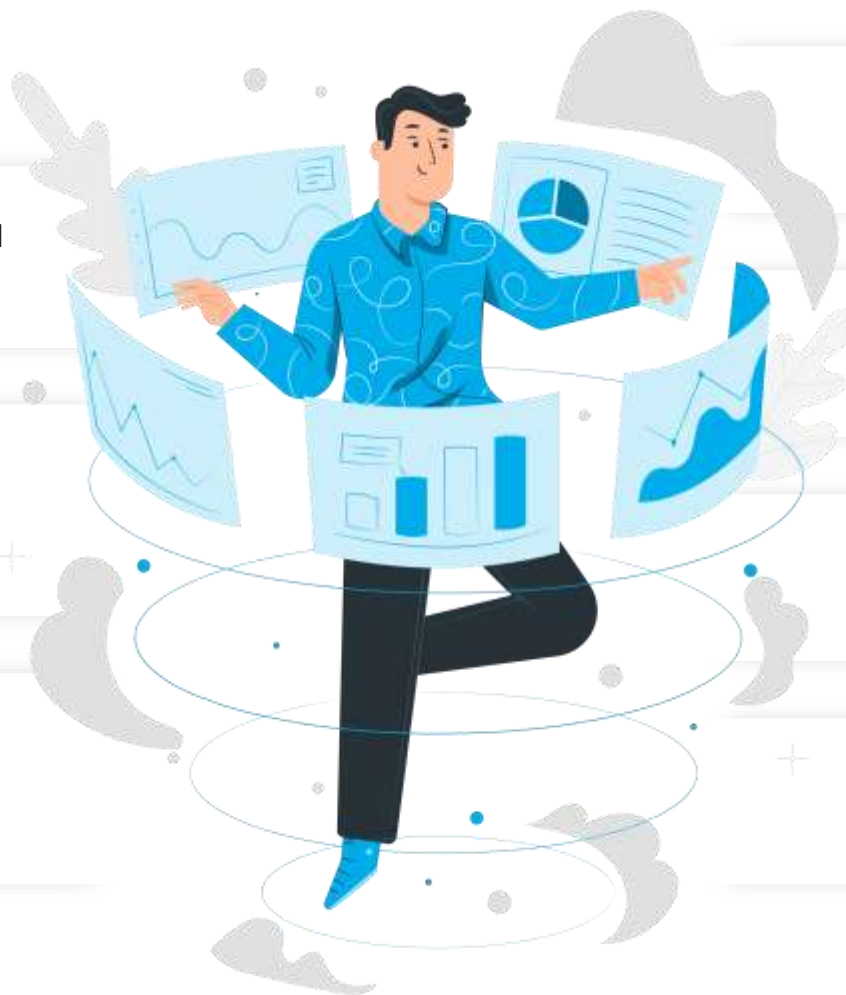
Поддержка ИТ-инфраструктуры и эксплуатация систем



Обслуживание автоматизированных рабочих мест



Обслуживание кассового, торгового и постаматного оборудования



Сервис печати (аутсорсинг офисной печати)



Обслуживание платежной инфраструктуры



Услуги 3D-моделирования и 3D-печати



Удаленное сопровождение и сервисы обучения



# Сервионика сегодня

**T1 Сервионика** (входит в Холдинг T1) — ведущий российский провайдер полного спектра услуг в области ИТ-инфраструктуры и облачных вычислений для клиентов малого, среднего и крупного бизнеса, холдинговых структур и госсектора.

**97.3%**

средний SLA по проектам

**260+**

сертифицированных специалистов

**2000+**

выездных специалистов

**80+**

обособленных подразделений

**880+**

сертификатов

**80+**

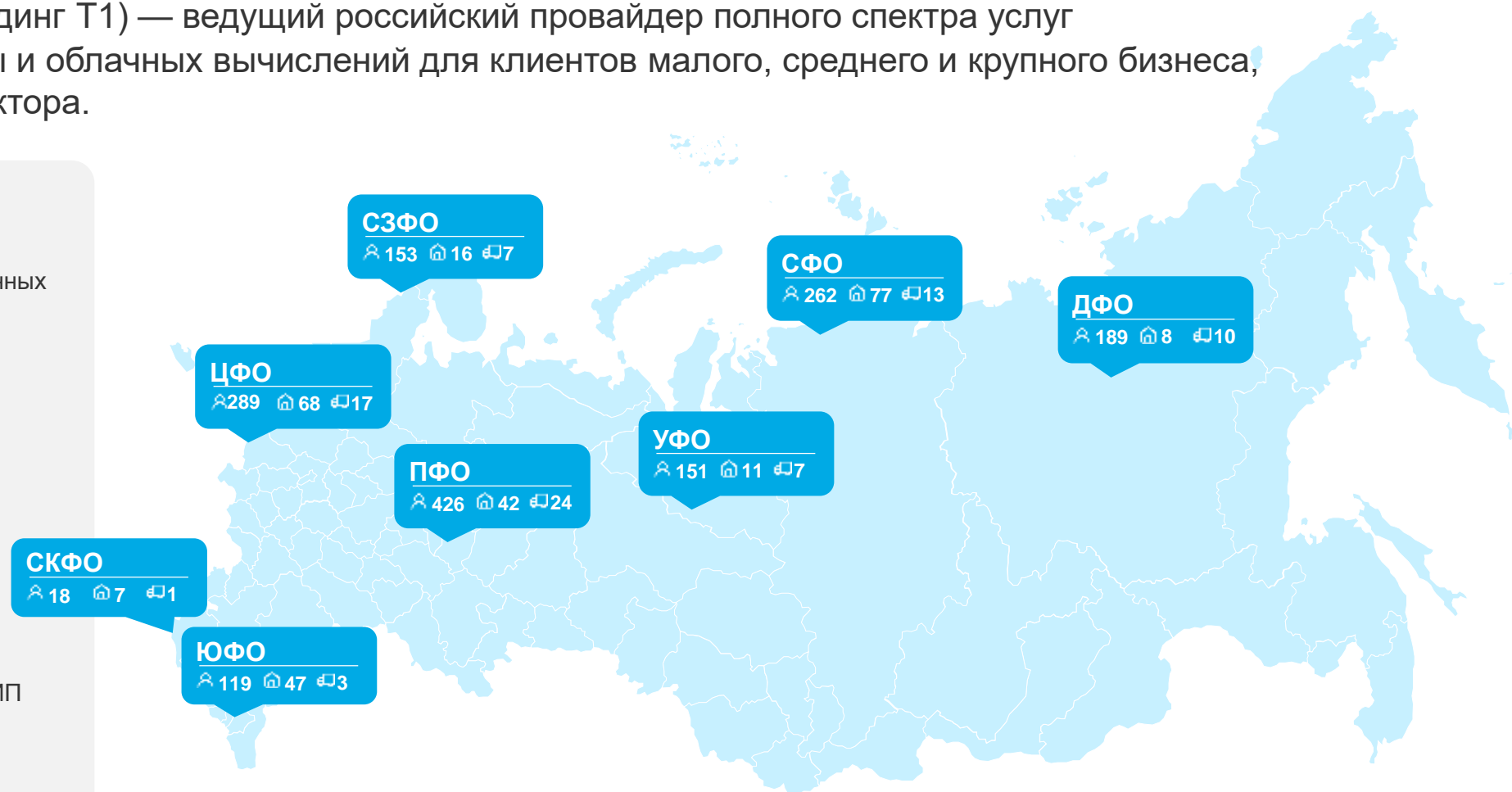
региональных складов РМ и ЗИП


**290**


точек присутствия инженеров


**350+**

региональных партнеров



 Региональные склады РМ и ЗИП

 Точки присутствия инженеров

 Выездные специалисты

# Предложение для старта в ИТ

- + начало карьеры в группе координации или в составе группы выездных инженеров;
- + плавное погружение в технические особенности проекта;
- + постепенно подключение к выездным работам с опытным экспертом;
- + отдельное сопровождение и поддержка при самостоятельных выездах выделенным Экспертом

## Всесторонняя программа поддержки новых сотрудников



Обучение



Группа экспертов, если появились вопросы



Стартовая программа



Выделенные координаторы



Гибкий график



Наставничество

# Возможности

## Работа в штате

- + Развитая корпоративная культура и техновайб
- + Дружная команда профессионалов
- + Широкопрофильное обучение для сотрудников
- + Кафетерий льгот (программа льгот на выбор)
- + Корпоративные библиотеки
- + ДМС
- + Работа в аккредитованной ИТ-компании
- + Корпоративный мерч
- + Скидки в компаниях-партнёрах



# Карьерный рост

## Возможность роста в самом проекте:

**Руководители проектных групп**

Эксперты по POS-терминалам

Инженер

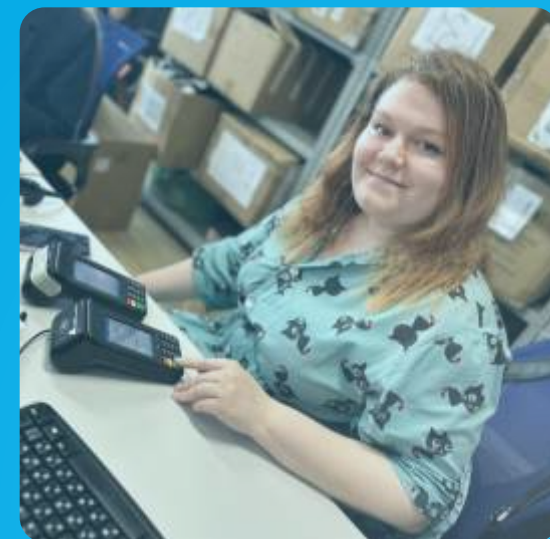


## Возможность роста внутри организации:

**Сетевые инженеры**

Системные администраторы

Специалисты по поддержке АРМ  
(техническая поддержка пользователей)



# Присоединяйтесь к команде профессионалов ИТ -бизнеса



[career.t1.ru](https://career.t1.ru)

